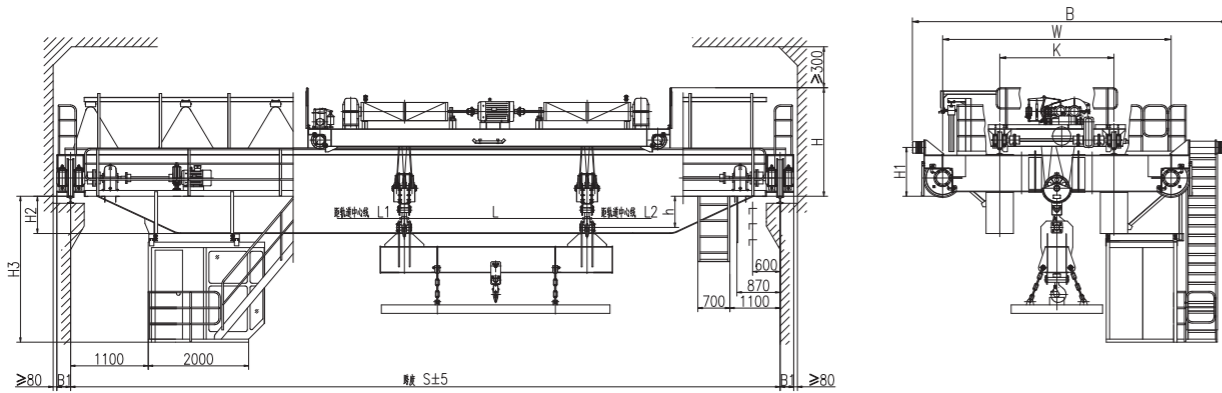


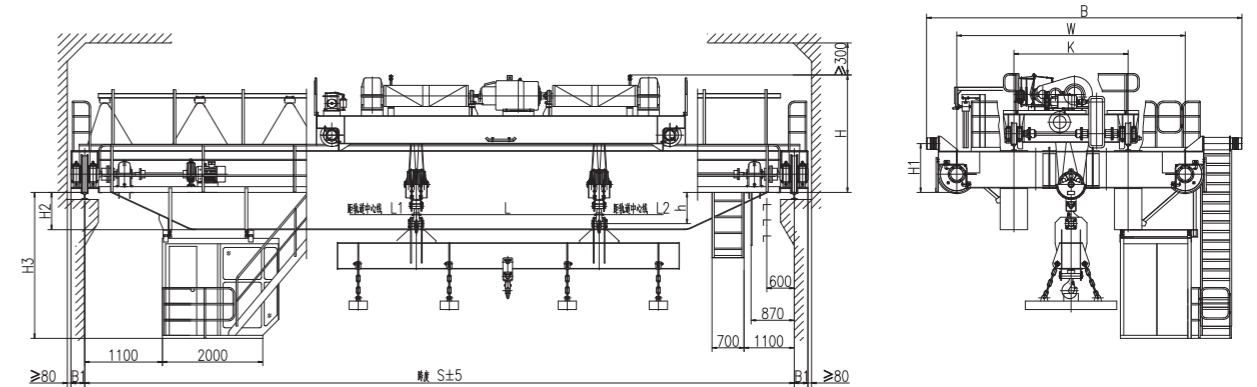
### 15t电磁挂梁桥式起重机(挂梁平行主梁)

### 15t Electromagnetic Overhead Crane with Carrier-beam



### 20t电磁挂梁桥式起重机(挂梁平行主梁)

### 20t Electromagnetic Overhead Crane with Carrier-beam



### 技术规格 Technical Specifications

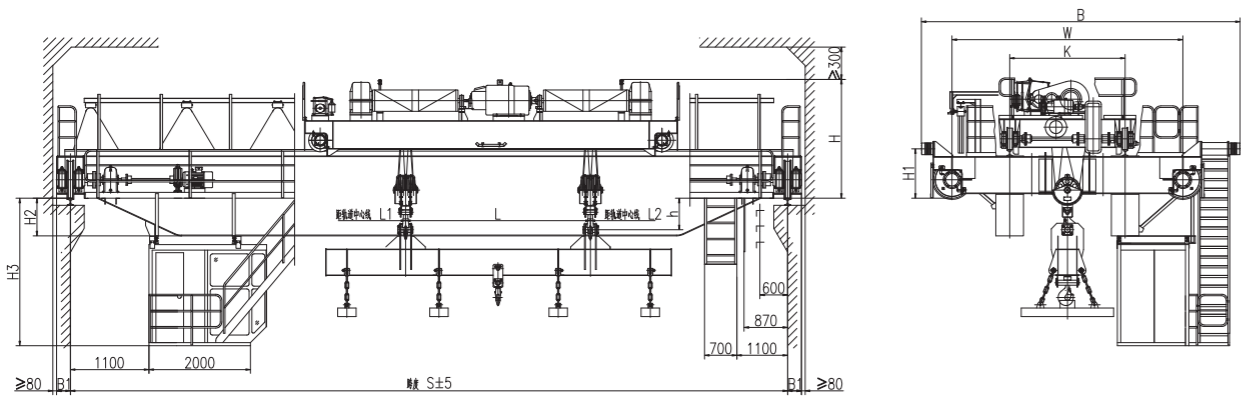
起重量 Lifting capacity	t	15									
跨度 Span	m	22.5	25.5	28.5	31.5	34.5	22.5	25.5	28.5	31.5	34.5
起升高度 Lifting Height		16					16				
工作制度 Duty		A6					A7				
速度 Speed	起升 Hoisting	13.2					15.8				
	小车运行 Crab travelling	36.7					36.6				
	大车运行 Crane travelling	101.4					103.9				
极限尺寸 limit dimension	L	3000					4000				
	L1	2250					2250				
	L2	2000					2000				
	h	443				343	750				
主要尺寸 main dimension	H	2208				2308	2290				2390
	H1	940				1040	940				1040
	H2	390	540	690	840	392	542	692	842		
	H3	2810	2960	3110	3260	2812	2962	3112	3262		
	K	2000					2500				
	W	4400	5000				4900	5500			
	B	6234	6844				6784	7394	7464		
	B1	260					260				
最大轮压 Max.Wheel Loading	kN	175	190	203	215	230	205	218	230	237	250
电机总功率 Total Power	kw	63					79.5				
荐用钢轨 Crane Rail Recommended		43kg/m 或 QU70									
电源 Power Supply		三相交流 3-Phase A.C.50Hz 380V									

### 技术规格 Technical Specifications

起重量 Lifting capacity	t	20									
跨度 Span	m	22.5	25.5	28.5	31.5	34.5	22.5	25.5	28.5	31.5	34.5
起升高度 Lifting Height		16					15				
工作制度 Duty		A6					A7				
速度 Speed	起升 Hoisting	12.6					15.8				
	小车运行 Crab travelling	36.2					42.8				
	大车运行 Crane travelling	89					103.9				
极限尺寸 limit dimension	L	4000					4000				
	L1	2250					2350				
	L2	2000					2100				
	h	441				341	750				
主要尺寸 main dimension	H	2310				2410	2310				2570
	H1	940				1040	940				1080
	H2	392	542	692	842	542	692	842	992	1042	
	H3	2812	2962	3112	3262	2962	3112	3262	3412	3462	
	K	2500					3000				
	W	4900	5500				5400	5500			
	B	6734	7344				7354	7464			7398
	B1	260					260				
最大轮压 Max.Wheel Loading	kN	215	228	240	249	259	225	239	250	260	272
电机总功率 Total Power	kw	71					94.5				
荐用钢轨 Crane Rail Recommended		43kg/m 或 QU70									
电源 Power Supply		三相交流 3-Phase A.C.50Hz 380V									

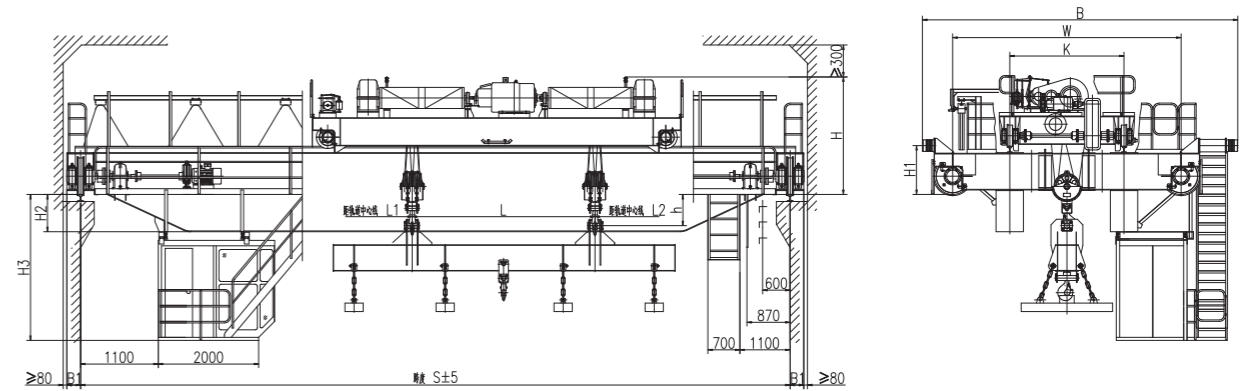
### 32t电磁挂梁桥式起重机(挂梁平行主梁)

### 32t Electromagnetic Overhead Crane with Carrier-beam



### 40t电磁挂梁桥式起重机(挂梁平行主梁)

### 40t Electromagnetic Overhead Crane with Carrier-beam



### 技术规格 Technical Specifications

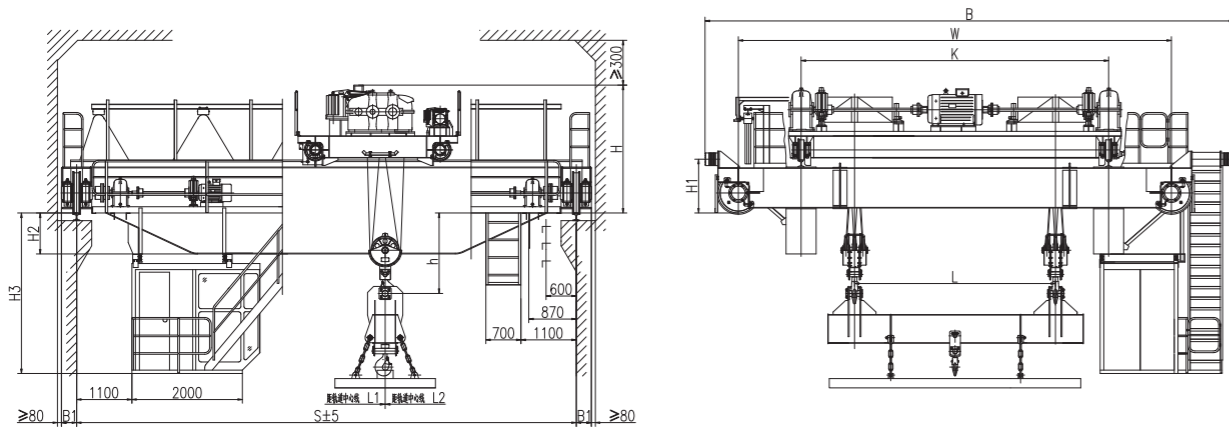
起重量 Lifting capacity		t	32									
跨度 Span		m	22.5	25.5	28.5	31.5	34.5	22.5	25.5	28.5	31.5	34.5
起升高度 Lifting Height			15					16				
工作制度 Duty			A6					A7				
速度 Speed	起升 Hoisting	m/min	12.5					15.1				
	小车运行 Crab travelling		37					43.3				
	大桥运行 Crane travelling		87.3					104.3				
极限尺寸 limit dimension	L	mm	4000					4000				
	L1		2350					2650				
	L2		2100					2400				
	h		494				390	750				
主要尺寸 main dimension	H	mm	2626					2730	2750			2860
	H1		1070				1170	1110			1210	
	H2		416	566	716	816	820	566	716	866	1016	1020
	H3		2836	2986	3136	3236	3240	2986	3136	3286	3436	3440
	K		3000					3000				
	W		5300	5500			5300	5500				
	B		7258	7478			7378	7482				
	B1		300					300				
最大轮压 Max.Wheel Loading	kN	305	322	332	345	357	320	335	348	360	370	
电机总功率 Total Power	kw	111.3					135.5					
推荐钢轨 Crane Rail Recommended		43kg/m 或 QU70					QU80					
电源 Power Supply		三相交流 3-Phase A.C.50Hz 380V										

### 技术规格 Technical Specifications

起重量 Lifting capacity		t	20+20									
跨度 Span		m	22.5	25.5	28.5	31.5	34.5	22.5	25.5	28.5	31.5	34.5
起升高度 Lifting Height			16					16				
工作制度 Duty			A6					A7				
速度 Speed	起升 Hoisting	m/min	11.7					15.3				
	小车运行 Crab travelling		37.5					43.2				
	大桥运行 Crane travelling		87.3					113.9				
极限尺寸 limit dimension	L	mm	4000					4000				
	L1		2650					2650				
	L2		2400					2400				
	h		470				368	750				
主要尺寸 main dimension	H	mm	2754					2856	2800			2900
	H1		1130				1230	1130			1230	
	H2		400	550	700	800	802	550	700	850	1000	1002
	H3		2820	2970	3020	3220	3222	2970	3120	3270	3420	3422
	K		3000					3000				
	W		5300	5500			5300	5500				
	B		7430	7630	7562			7360	7560	7630		
	B1		300					300				
最大轮压 Max.Wheel Loading	kN	330	347	358	375	385	345	363	375	390	399	
电机总功率 Total Power	kw	128.5			142.5			173				
推荐钢轨 Crane Rail Recommended		QU100										
电源 Power Supply		三相交流 3-Phase A.C.50Hz 380V										

### 15t电磁挂梁桥式起重机(挂梁垂直主梁)

### 15t Electromagnetic Overhead Crane with Carrier-beam

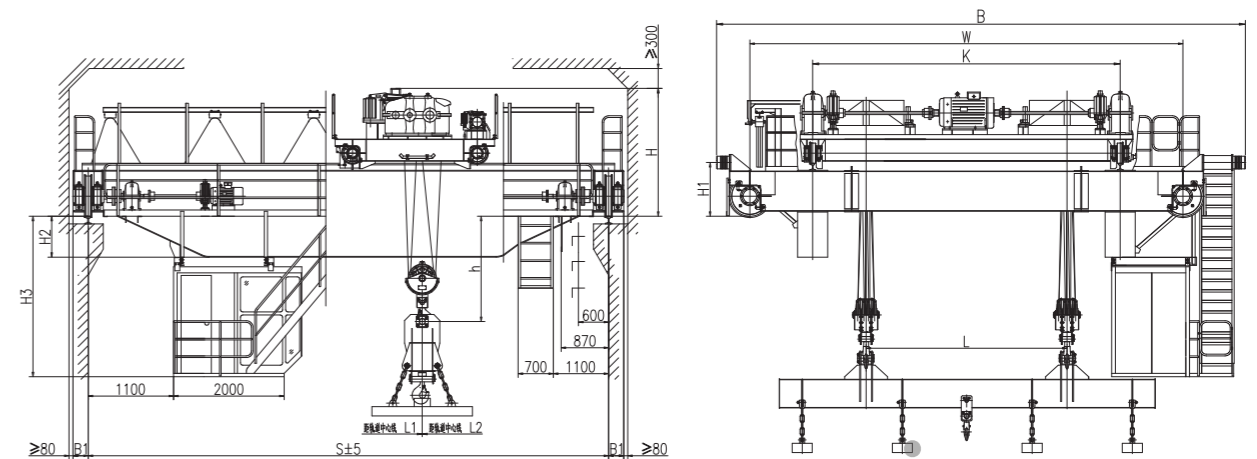


### 技术规格 Technical Specifications

起重量 Lifting capacity	t	7.5+7.5									
跨度 Span	m	22.5	25.5	28.5	31.5	34.5	22.5	25.5	28.5	31.5	34.5
起升高度 Lifting Height		16					16				
工作制度 Duty		A6					A7				
速度 Speed	起升 Hoisting	13.2					15.8				
	小车运行 Crab travelling	36.7					36.6				
	大车运行 Crane travelling	101.4					103.9				
极限尺寸 limit dimension	L	3000					4000				
	L1	1500					1500				
	L2	1500					1500				
	h	441				341	750			650	
主要尺寸 main dimension	H	2190				2290	2300			2400	
	H1	940				1040	940			1040	
	H2	392	542	692	842	394	544	694	844		
	H3	2812	2962	3112	3262	2814	2964	3114	3264		
	K	5000					6000				
	W	7400	8000				8400	9000			
	B	9234	9844				10284	10894	10964		
	B1	260					260				
最大轮压 Max.Wheel Loading	kN	190	205	217	229	244	205	219	230	237	250
电机总功率 Total Power	kw	63					79.5				
荐用钢轨 Crane Rail Recommended		43kg/m 或 QU70									
电源 Power Supply		三相交流 3-Phase A.C.50Hz 380V									

### 20t电磁挂梁桥式起重机(挂梁垂直主梁)

### 20t Electromagnetic Overhead Crane with Carrier-beam

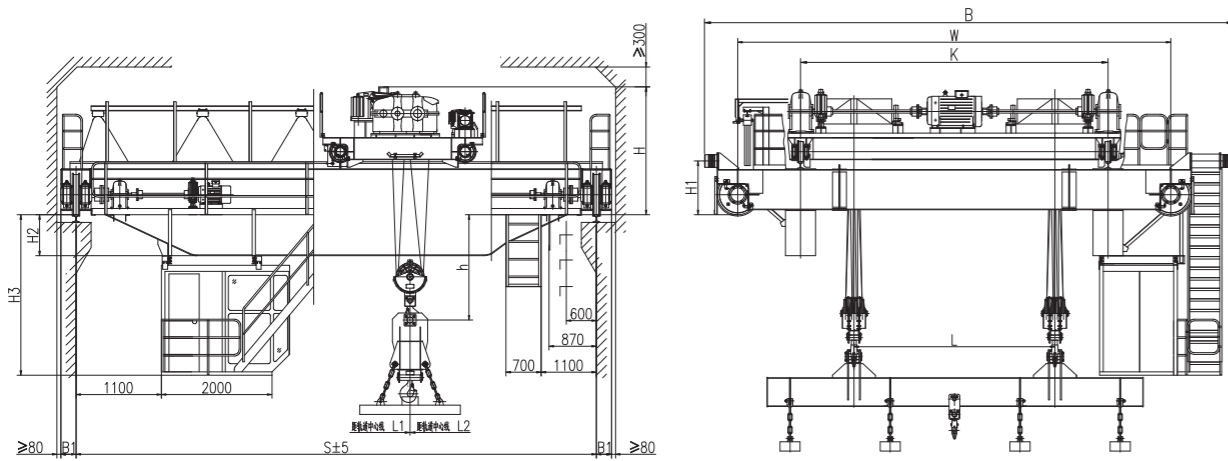


### 技术规格 Technical Specifications

起重量 Lifting capacity	t	10+10									
跨度 Span	m	22.5	25.5	28.5	31.5	34.5	22.5	25.5	28.5	31.5	34.5
起升高度 Lifting Height		16					15				
工作制度 Duty		A6					A7				
速度 Speed	起升 Hoisting	12.6					15.8				
	小车运行 Crab travelling	36.2					42.8				
	大车运行 Crane travelling	89					103.9				
极限尺寸 limit dimension	L	4000					4000				
	L1	1500					1700				
	L2	1500					1700				
	h	439				339	900			800	
主要尺寸 main dimension	H	2292				2392	2310			2570	
	H1	940				1040	940			1080	
	H2	394	544	694	844	544	694	844	994	1044	
	H3	2814	2964	3114	3264	2964	3114	3264	3414	3464	
	K	6000					6000				
	W	8400	9000				8400	9000			
	B	10234	10844				10354	10964			
	B1	260					260				
最大轮压 Max.Wheel Loading	kN	225	236	251	260	270	235	247	263	271	280
电机总功率 Total Power	kw	71					94.5				
荐用钢轨 Crane Rail Recommended		43kg/m 或 QU70									
电源 Power Supply		三相交流 3-Phase A.C.50Hz 380V									

### 32t电磁挂梁桥式起重机(挂梁垂直主梁)

### 32t Electromagnetic Overhead Crane with Carrier-beam

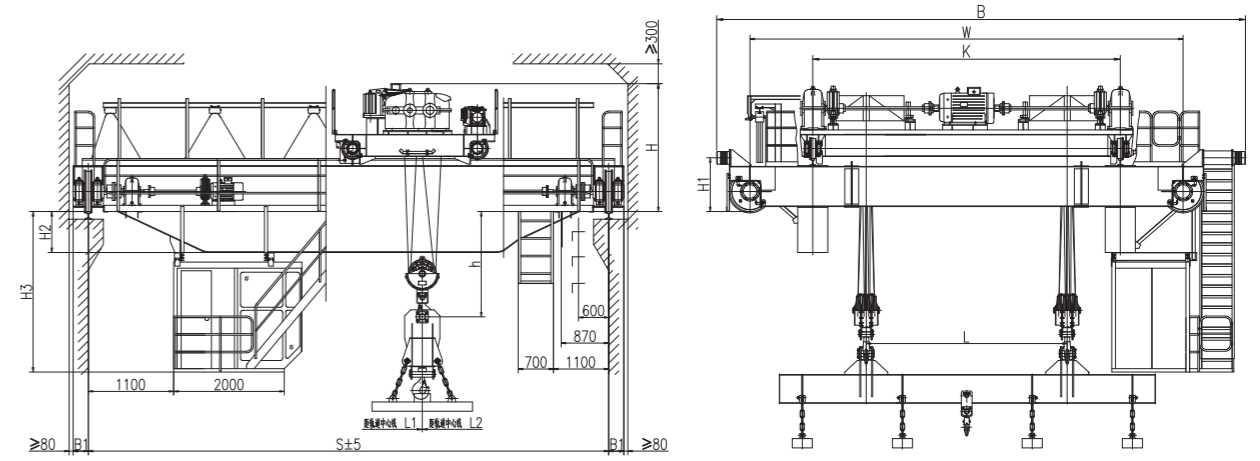


### 技术规格 Technical Specifications

起重量 Lifting capacity	t	16+16									
跨度 Span	m	22.5	25.5	28.5	31.5	34.5	22.5	25.5	28.5	31.5	34.5
起升高度 Lifting Height		15					16				
工作制度 Duty		A6					A7				
速度 Speed	起升 Hoisting	12.5					15.1				
	小车运行 Crab travelling	37					43.3				
	大车运行 Crane travelling	87.3					104.3				
极限尺寸 limit dimension	L	4000					4000				
	L1	1700					1700				
	L2	1700					1800				
	h	690		590		900		800			
主要尺寸 main dimension	H	2540		2640		2650		2750			
	H1	1070		1170		1070		1110			
	H2	420	570	720	820	820	570	720	870	1020	1020
	H3	2840	2990	3140	3240	3240	2990	3140	3290	3440	3440
	K	6000					6500				
	W	8300	8500			8800	9000				
	B	10258	10478			10878	10982			11054	
B1	300					300					
最大轮压 Max.Wheel Loading	kN	315	330	343	355	365	330	345	358	370	380
电机总功率 Total Power	kw	111.3					135.5				
荐用钢轨 Crane Rail Recommended		43kg/m 或 QU70					QU80				
电源 Power Supply		三相交流 3-Phase A.C.50Hz 380V									

### 40t电磁挂梁桥式起重机(挂梁垂直主梁)

### 40t Electromagnetic Overhead Crane with Carrier-beam

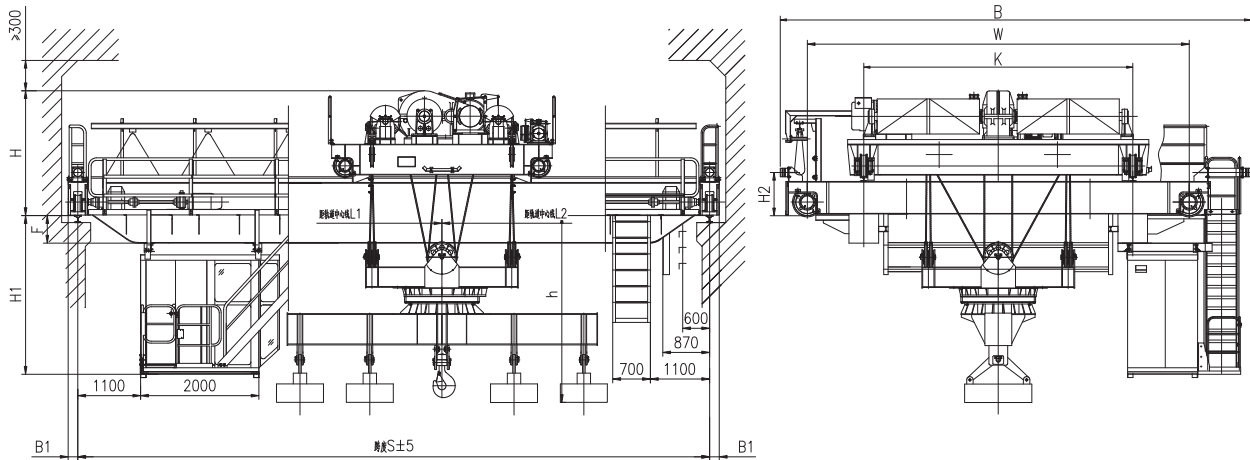


### 技术规格 Technical Specifications

起重量 Lifting capacity	t	20+20									
跨度 Span	m	22.5	25.5	28.5	31.5	34.5	22.5	25.5	28.5	31.5	34.5
起升高度 Lifting Height		16					16				
工作制度 Duty		A6					A7				
速度 Speed	起升 Hoisting	11.7					15.3				
	小车运行 Crab travelling	37.5					43.2				
	大车运行 Crane travelling	87.3					113.9				
极限尺寸 limit dimension	L	4000					4000				
	L1	1600					1600				
	L2	1800					1800				
	h	668		566		900		800			
主要尺寸 main dimension	H	2642		2744		2750		2850			
	H1	1130		1230		1130		1230			
	H2	402	552	702	802	804	552	702	852	1002	1004
	H3	2822	2972	3022	3222	3224	2972	3122	3272	3422	3424
	K	6500					6500				
	W	8800	9000			8800	9000				
	B	10930	11130	11062		10862	11062	11132			
B1	300					300					
最大轮压 Max.Wheel Loading	kN	358	375	388	405	425	373	390	403	420	440
电机总功率 Total Power	kw	128.5		142.5		173					
荐用钢轨 Crane Rail Recommended		QU100									
电源 Power Supply		三相交流 3-Phase A.C.50Hz 380V									

# 20t下旋挂梁桥式起重机

## 20t Low Level Slewing Overhead Crane with Carrier-beam



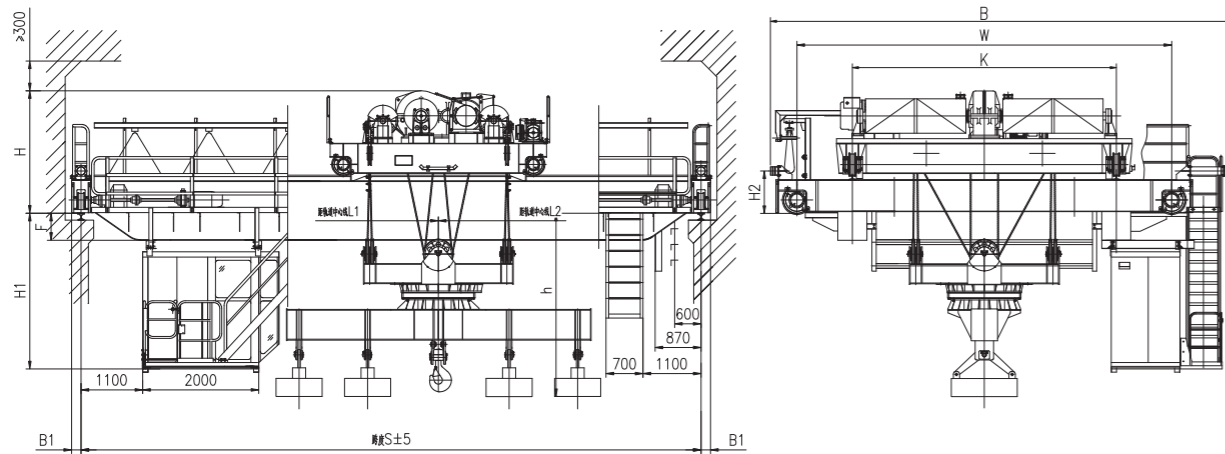
### 技术规格 Technical Specifications

起重量 Lifting capacity	t	20											
跨度 Span		19.5	22.5	25.5	28.5	31.5	34.5	19.5	22.5	25.5	28.5	31.5	34.5
起升高度 Lifting Height	m	16						16					
工作制度 Duty		A6						A7					
速度 Speed	主钩 Main	13.4						14.7					
	旋转 Turn round	1.2r/min						1.2r/min					
	小车运行 Crab travelling	37						43					
	大车运行 Crane travelling	87.3						104.3					
极限尺寸 limit dimension	L1	2200						2200					
	L2	2500						2500					
	h	3400						3400					
主要尺寸 main dimension	H	2700				2800		2800				2900	
	H1	2686	2836	2986	3136	3236	3236	2786	2936	3086	3236	3336	3336
	H2	1200						1200					
	W	7700			8000			7700			8000		
	B	9608			9828			9608			9828		
	K	5500						5500					
	B1	300						300					
	F	266	416	566	716	816	816	366	516	666	816	916	916
最大轮压 Max.Wheel Loading	kN	232	245	265	280	295	312	243	257	278	293	309	328
电机总功率 Total Power	kw	113.5						122.7					
荐用钢轨 Crane Rail Recommended		QU80											
电源 Power Supply		三相交流 3-Phase A.C.50Hz 380V											



## 25t下旋挂梁桥式起重机

### 25t Low Level Slewing Overhead Crane with Carrier-beam

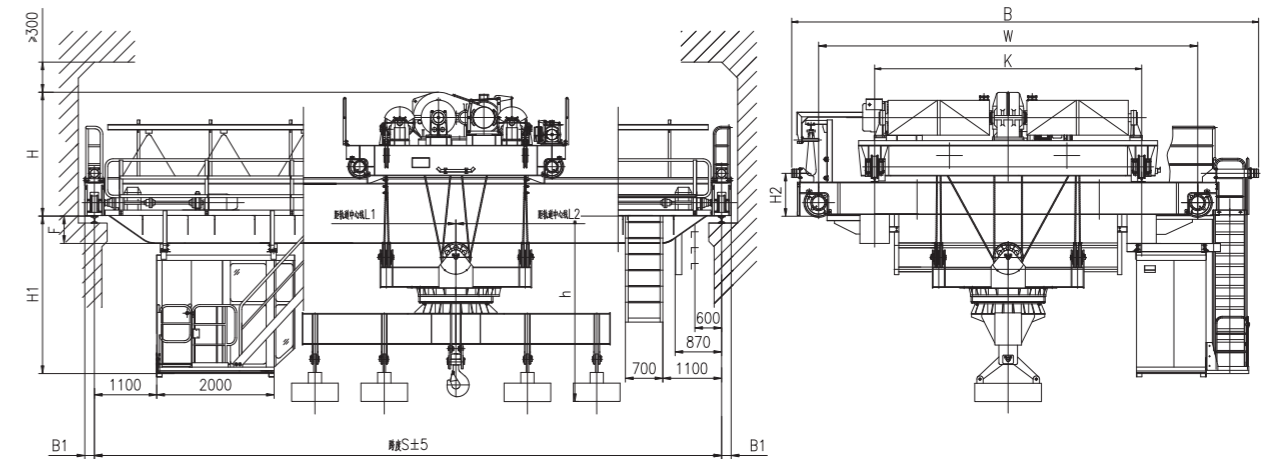


### 技术规格 Technical Specifications

起重量 Lifting capacity	t	25											
跨度 Span		19.5	22.5	25.5	28.5	31.5	34.5	19.5	22.5	25.5	28.5	31.5	34.5
起升高度 Lifting Height	m	16						16					
工作制度 Duty		A6						A7					
速度 Speed	主钩 Main	11.8						14.7					
	旋转 Turn round	1.2r/min											
	小车运行 Crab travelling	37						43					
	大车运行 Crane travelling	87.3						104.3					
极限尺寸 limit dimension	L1	2200						2200					
	L2	2500						2500					
	h	3400						3400					
主要尺寸 main dimension	H	2754			2854			2850			2950		
	H1	2690	2840	2990	3140	3240	3240	2790	2940	3090	3240	3340	3340
	H2	1200						1200					
	W	7700			8000			7700			8000		
	B	9608			9828			9608			9828		
	K	5500						5500					
	B1	300						300					
	F	270	420	570	720	820	820	370	520	670	820	920	920
最大轮压 Max.Wheel Loading	kN	272	285	295	305	325	344	286	297	308	319	340	362
电机总功率 Total Power	kw	114.3						122.7					
荐用钢轨 Crane Rail Recommended		QU80											
电源 Power Supply		三相交流 3-Phase A.C.50Hz 380V											

## 32t下旋挂梁桥式起重机

### 32t Low Level Slewing Overhead Crane with Carrier-beam

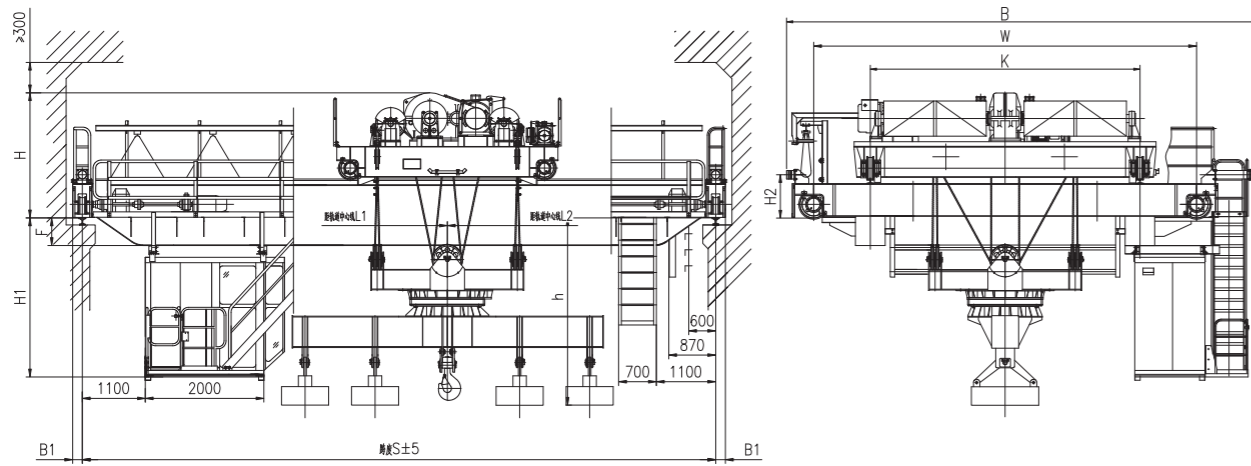


### 技术规格 Technical Specifications

起重量 Lifting capacity	t	32											
跨度 Span		19.5	22.5	25.5	28.5	31.5	34.5	19.5	22.5	25.5	28.5	31.5	34.5
起升高度 Lifting Height	m	16						16					
工作制度 Duty		A6						A7					
速度 Speed	主钩 Main	10.6						13.4					
	旋转 Turn round	1.3r/min											
	小车运行 Crab travelling	38.5						43.1					
	大车运行 Crane travelling	103.8						113.9					
极限尺寸 limit dimension	L1	2400						2400					
	L2	2700						2700					
	h	3800						3800					
主要尺寸 main dimension	H	2910			3010			3040			3140		
	H1	2674	2824	2974	3124	3224	3224	2774	2924	3074	3224	3324	3324
	H2	1200						1200					
	W	7800			8000			7700			8000		
	B	9858			10058			9608			9828		
	K	5500						5500					
	B1	300						300					
	F	254	404	554	704	804	804	354	504	654	804	904	904
最大轮压 Max.Wheel Loading	kN	328	340	355	365	385	407	344	358	373	384	405	425
电机总功率 Total Power	kw	148						178.5					
荐用钢轨 Crane Rail Recommended		QU80											
电源 Power Supply		三相交流 3-Phase A.C.50Hz 380V											

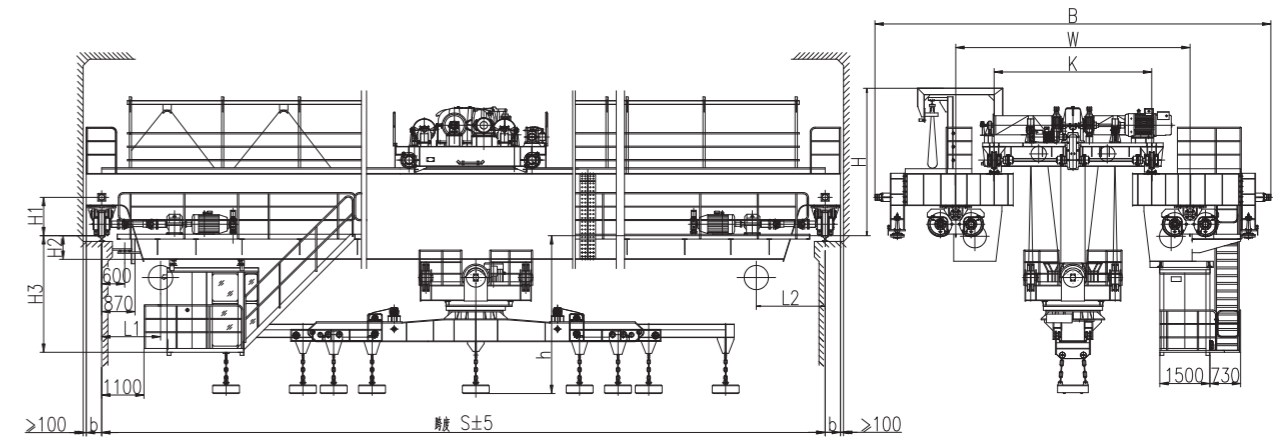
### 40t下旋挂梁桥式起重机

### 40t Low Level Slewing Overhead Crane with Carrier-beam



### 下旋转伸缩挂梁电磁桥式起重机

### Low level slewing telescopic electromagnetic Overhead Crane with Carrier-beam



### 技术规格 Technical Specifications

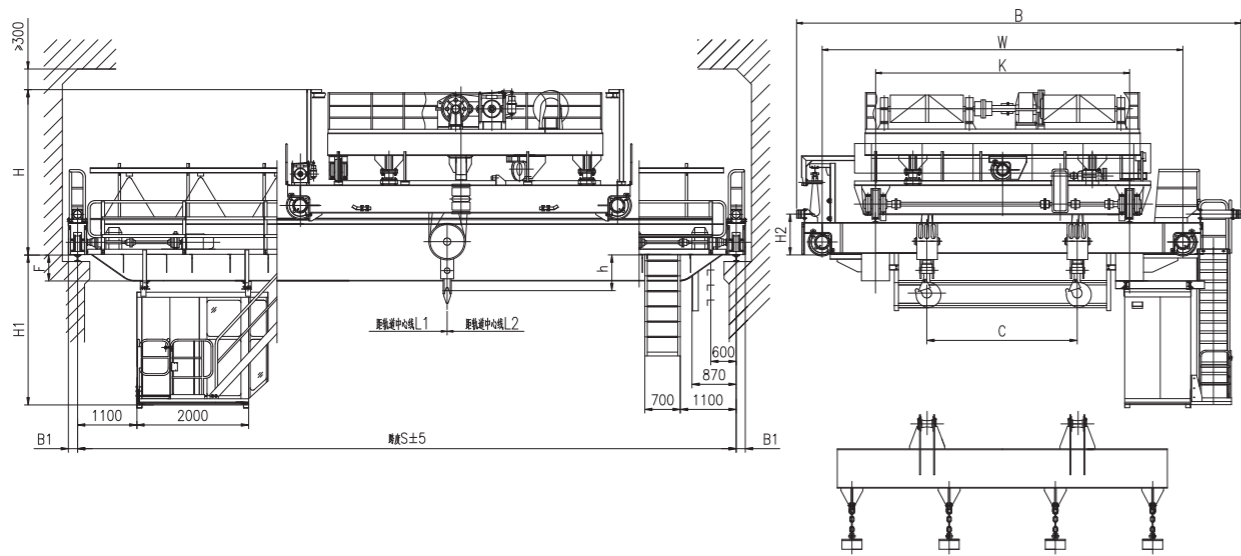
起重量 Lifting capacity	t	40											
跨度 Span		19.5	22.5	25.5	28.5	31.5	34.5	19.5	22.5	25.5	28.5	31.5	34.5
起升高度 Lifting Height	m	16						16					
工作制度 Duty		A6						A7					
速度 Speed	主钩 Main	10.5						13.4					
	旋转 Turn round	1.3r/min						1.3r/min					
	小车运行 Crab travelling	37.5						43.1					
	大车运行 Crane travelling	103.8						106.4					
极限尺寸 limit dimension	L1	2500						2500					
	L2	2800						2850					
	h	4000						4000					
主要尺寸 main dimension	H	3020				3120		3209				3309	
	H1	2674	2924	3074	3224	3324	3224	2774	3024	3174	3324	3424	3424
	H2	1200						1200					
	W	7800			8000			7800			8000		
	B	9858			10058			9858			10058		
	K	5500						5500					
	B1	300						300					
	F	254	504	654	804	904	904	354	604	754	904	1004	1004
最大轮压 Max.Wheel Loading	kN	366	385	405	413	430	448	390	406	425	434	449	470
电机总功率 Total Power	kw	170						205.5					
荐用钢轨 Crane Rail Recommended		QU80						QU100					
电源 Power Supply		三相交流 3-Phase A.C.50Hz 380V											

### 技术规格 Technical Specifications

起重量 Lifting capacity	t	15	25	30
跨度 Span	m	34.3	46.3	53.3
起升高度 Lifting Height		5.5	5	5
伸缩幅度 Telescopic Amplitude		9/13	13/18	15/18
工作制度 Duty		A6	A6	A6
速度 Speed	起升 Hoisting	10.6	10.5	10.5
	小车运行 Crab travelling	38.5	37.5	37.5
	大车运行 Crane travelling	82.5	82.5	82.5
	旋转 Revolve	1.21	1.37	1.37
	伸缩 Telescopic	5/10	5/10	5/10
极限尺寸 limit dimension	L1	2800	2800	2850
	L2	2600	2600	2700
	h	4300	4600	4800
主要尺寸 main dimension	H	3650	3560	4350
	H1	1000	1000	1000
	H2	320	865	895
	H3	2740	3285	3315
	K	4500	5500	2000
	W	6300	7500	8000
	B	10710	10270	12110
	b	400	400	400
最大轮压 Max.Wheel Loading	kN	216	322	405
电机总功率 Total Power	kw	142.5	181	232.9
荐用钢轨 Crane Rail Recommended		QU100		
电源 Power Supply		三相交流 3-Phase A.C.50Hz 380V		

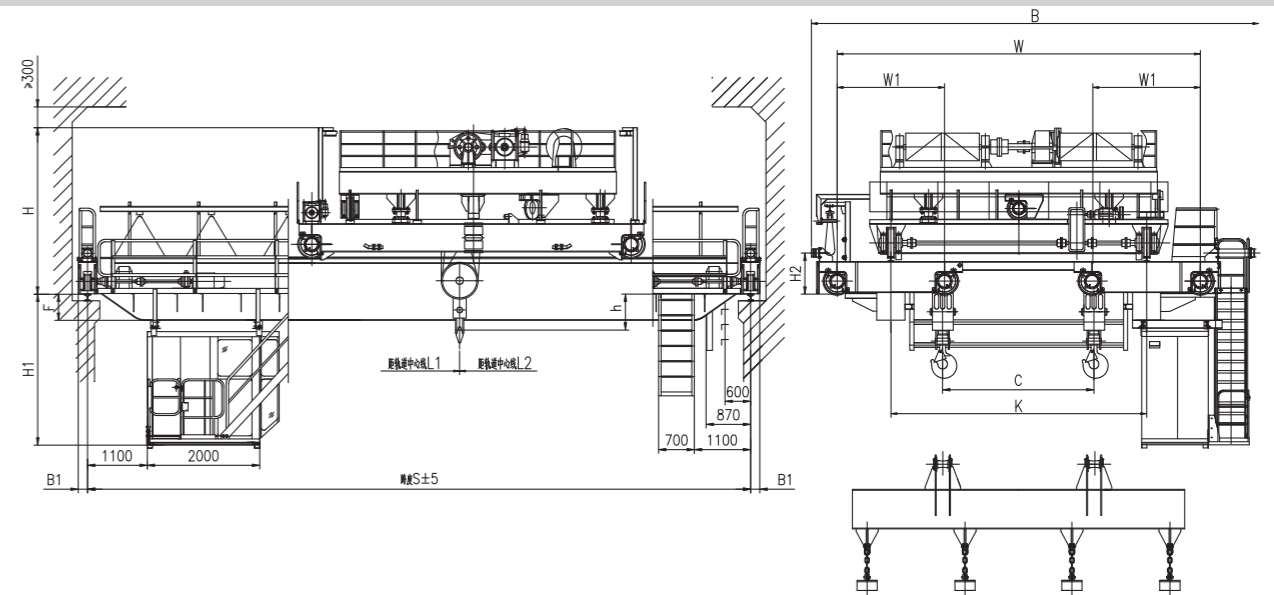
### 20t上旋挂梁桥式起重机

### 20t High level slewing Overhead Crane with Carrier-beam



### 32t上旋挂梁桥式起重机

### 32t High level slewing Overhead Crane with Carrier-beam



### 技术规格 Technical Specifications

起重量 Lifting capacity		t	20															
跨度 Span			19.5	22.5	25.5	28.5	31.5	34.5	19.5	22.5	25.5	28.5	31.5	34.5				
起升高度 Lifting Height		m	16						16									
工作制度 Duty			A6						A7									
速度 Speed	主钩 Main	m/min	13.4						15.8									
	旋转 Turn round		1.6r/min						1.6r/min									
	小车运行 Crab travelling		37						43									
	大车运行 Crane travelling		87.3						104.3									
极限尺寸 limit dimension	L1	mm	4000						4000									
	L2		3700						3700									
	C		3900						3900									
	h		650						650									
主要尺寸 main dimension	H	mm	4000				4100				4000				4100			
	H1		2686	2836	2986	3136	3236	3236	2786	2936	3086	3236	3336	3336				
	H2		1200						1200									
	W		8200			8500			8200			8500						
	B		10108						10328									
	K		6000						6000									
	B1		300						300									
	F		266	416	566	716	816	816	366	516	666	816	916	916				
最大轮压 Max.Wheel Loading	kN	301	315	332	343	355	370	312	326	344	355	367	383					
电机总功率 Total Power	kw	95.3						112.5										
荐用钢轨 Crane Rail Recommended		QU80																
电源 Power Supply		三相交流 3-Phase A.C.50Hz 380V																

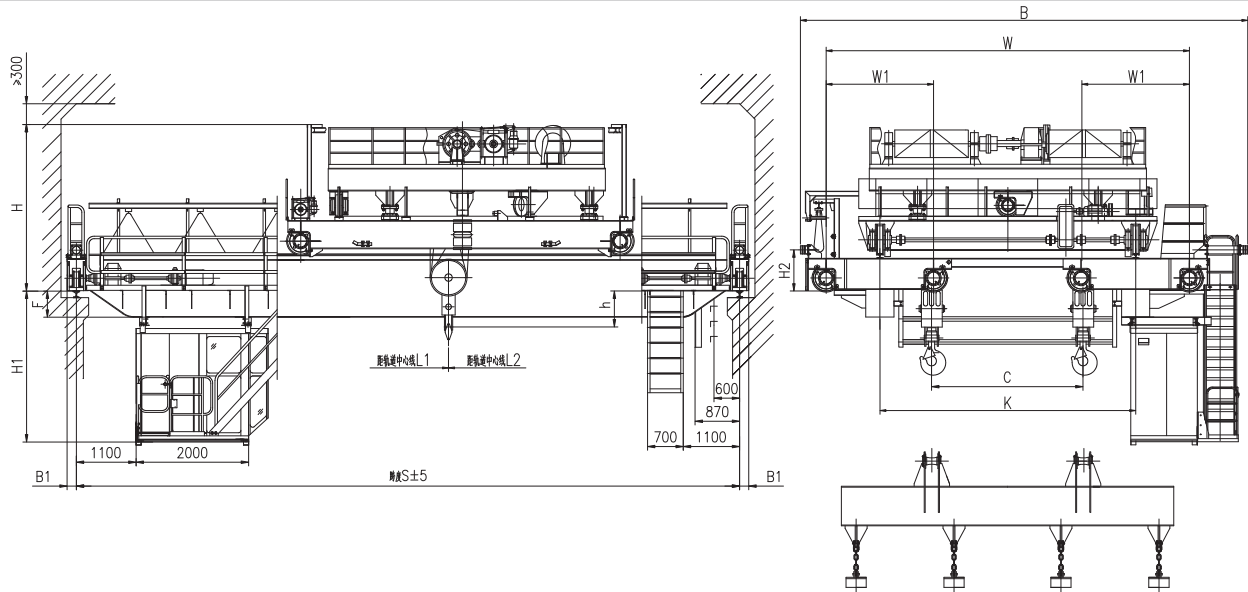
### 技术规格 Technical Specifications

起重量 Lifting capacity		t	32															
跨度 Span			19.5	22.5	25.5	28.5	31.5	34.5	19.5	22.5	25.5	28.5	31.5	34.5				
起升高度 Lifting Height		m	16						16									
工作制度 Duty			A6						A7									
速度 Speed	主钩 Main	m/min	12.8						15									
	旋转 Turn round		1.64r/min						1.64r/min									
	小车运行 Crab travelling		32						43									
	大车运行 Crane travelling		90.8						106.4									
极限尺寸 limit dimension	L1	mm	4100						4150									
	L2		3800						3800									
	C		3800						3800									
	h		750						750									
主要尺寸 main dimension	H	mm	4250				4350				4400				4500			
	H1		2672	2822	2972	3122	3224	3224	2772	2922	3072	3222	3324	3324				
	H2		1200						1200									
	W		8300			8500			8300			8500						
	W1		2300			2500			2300			2500						
	B		10358						10558									
	K		6000						6000									
	B1		300						300									
	F		252	402	552	702	804	804	352	502	652	802	904	904				
	最大轮压 Max.Wheel Loading		kN	201	210	220	232	240	252	208	219	230	243	255	266			
电机总功率 Total Power	kw	134.3						159.3										
荐用钢轨 Crane Rail Recommended		QU80																
电源 Power Supply		三相交流 3-Phase A.C.50Hz 380V																



# 40t上旋挂梁桥式起重机

## 40t High level slewing Overhead Crane with Carrier-beam



### 技术规格 Technical Specifications

起重量 Lifting capacity	t	40													
跨度 Span		19.5	22.5	25.5	28.5	31.5	34.5	19.5	22.5	25.5	28.5	31.5	34.5		
起升高度 Lifting Height	m	16						16							
工作制度 Duty		A6						A7							
速度 Speed	主钩 Main	12						15							
	旋转 Turn round	1.56r/min						1.64r/min							
	小车运行 Crab travelling	33.5						43							
	大车运行 Crane travelling	90.8						106.4							
极限尺寸 limit dimension	L1	4150						4150							
	L2	3850						3850							
	C	3800						3800							
	h	850						850							
主要尺寸 main dimension	H	4550					4650	4670					4770		
	H1	2724	2874	3024	3174	3324	3324	2824	2974	3124	3274	3424	3424		
	H2	1200						1200							
	W	8300			8500			8300			8500				
	W1	2300			2500			2300			2500				
	B	10358					10558		10358					10558	
	K	6000						6000							
	B1	300						300							
	F	304	454	604	754	904	904	404	554	704	854	1004	1004		
最大轮压 Max.Wheel Loading	kN	228	240	255	265	275	288	239	250	267	273	290	303		
电机总功率 Total Power	kw	149.3						183.3							
荐用钢轨 Crane Rail Recommended		QU80													
电源 Power Supply		三相交流 3-Phase A.C.50Hz 380V													